

Planbezeichnung: GEMEINDE MOOSINNING, Landkreis Erding
Vereinfachte Änderung des Bebauungsplans
"Neuchingerstraße" nach § 13 BBauG

Planfertiger: PLANUNGSVERBAND AUSSERER WIRTSCHAFTSRAUM MÜNCHEN
Körperschaft des öffentlichen Rechts
Geschäftsstelle - Uhlandstraße 5, 8000 München 2


Datum: Entw.: GDE Bearb.: U1/Kr
gefertigt am: 30.7.1980

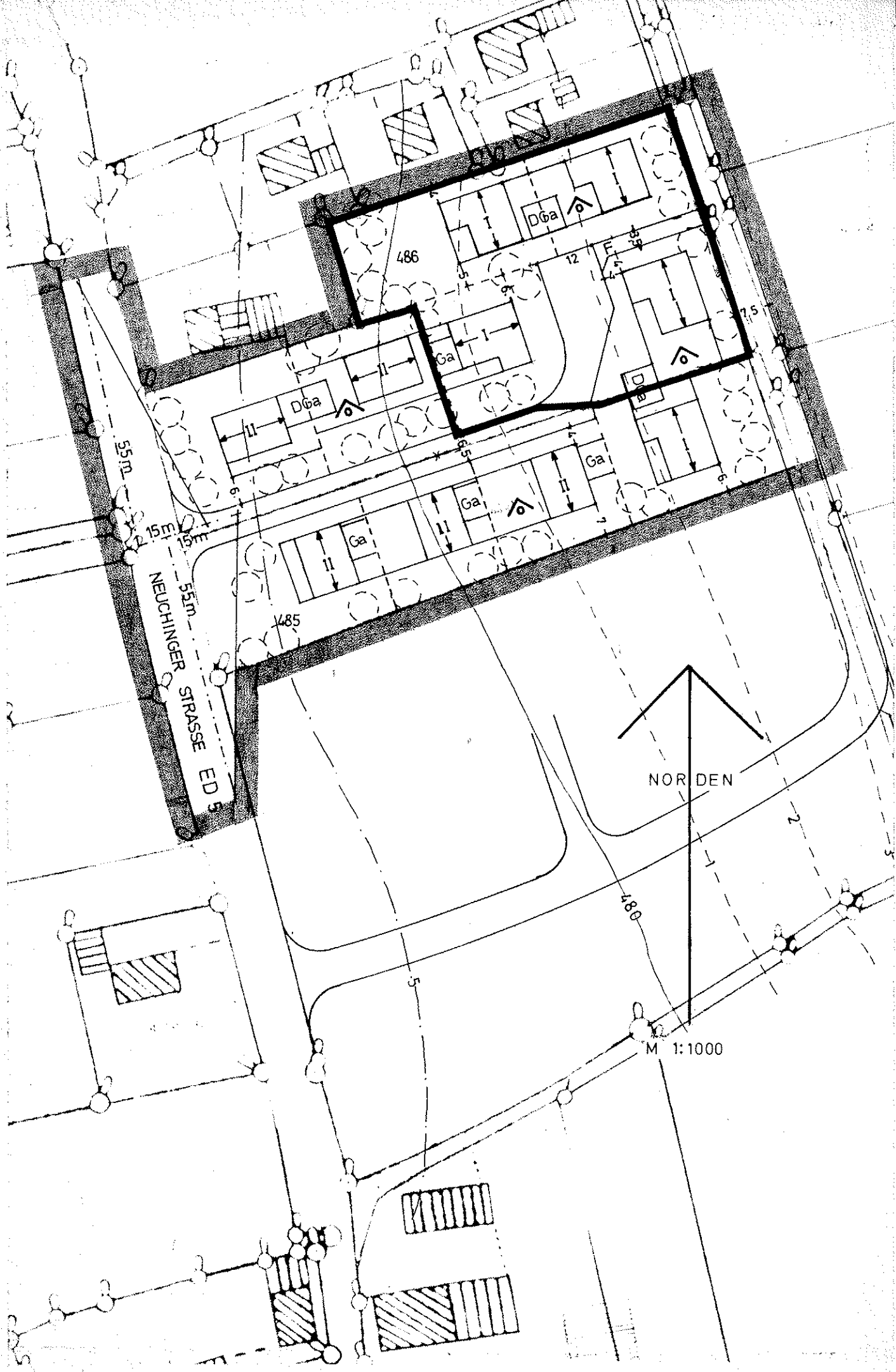
Die Gemeinde **MOOSINNING**
erläßt aufgrund § 2 Abs. 1 und 6, §§ 9, 10 und 13 Bundesbaugesetz
- BBauG -, Art. 107 der Bayerischen Bauordnung - BayBO - und Art. 23
der Gemeindeordnung für den Freistaat Bayern - GO - diesen Bebauungs-
plan zur Änderung des Bebauungsplans "Neuchingerstraße" als

S a t z u n g .

Ergänzungen zu den Festsetzungen

3 a. Zahl der Vollgeschosse: I Dachneigung: 32 - 35⁰

10.  Grenze des räumlichen Geltungsbereichs der Änderung des
Bebauungsplans "Neuchingerstraße"



55m

15m

NEUCHINGER STRASSE ED 3

55m

486

12

E

7.5

485

NORDEN

480

M 1:1000

D Ga

Ga

D

Ga

Ga

Ga

