

Gemeinde

Post

Moosinning

Lkr. Erding

Bebauungsplan

An der Weidenstraße

3. Änderung

Planfertiger

Planungsverband Äußerer Wirtschaftsraum München
Körperschaft des öffentlichen Rechts
Geschäftsstelle - Uhlandstr. 5, 80336 München

Az.: 610-41/2-40c Bearb.: UI/Wil

Plandatum


13.03.1998

28.04.1998



Die Gemeinde Moosinning erläßt aufgrund §§ 1 bis 4 sowie 8 ff. insbesondere § 13 Baugesetzbuch -BauGB-, Art. 91 Bayerische Bauordnung -BayBO- und Art. 23 Gemeindeordnung für den Freistaat Bayern -GO- diese Bebauungsplan-Änderung als

Satzung.

A Festsetzungen

- 1 II (I+D) Zwei Vollgeschosse zulässig -aufgrund der zulässigen Wandhöhe wird das zweite Vollgeschöß im Dachgeschöß zu liegen kommen-, max. zulässige Wandhöhe 4,6 m
- 2  Fläche für Garage; max. 50 qm

B Fortgeltende Festsetzungen

- 1  Baugrenze
- 2  einzuhaltende Firstrichtung
- 3 GF 240 Höchstzulässige Geschoßfläche in Quadratmetern innerhalb einer überbaubaren Grundstücksfläche, z.B. 240 m²

C Hinweise



Abzubrechendes Gebäude

Über die geänderten Festsetzungen hinaus gelten die Festsetzungen des rechtskräftigen Bebauungsplanes an der Weidenstraße einschließlich ihrer 1. und 2. Änderung weiter.

Planfertiger:

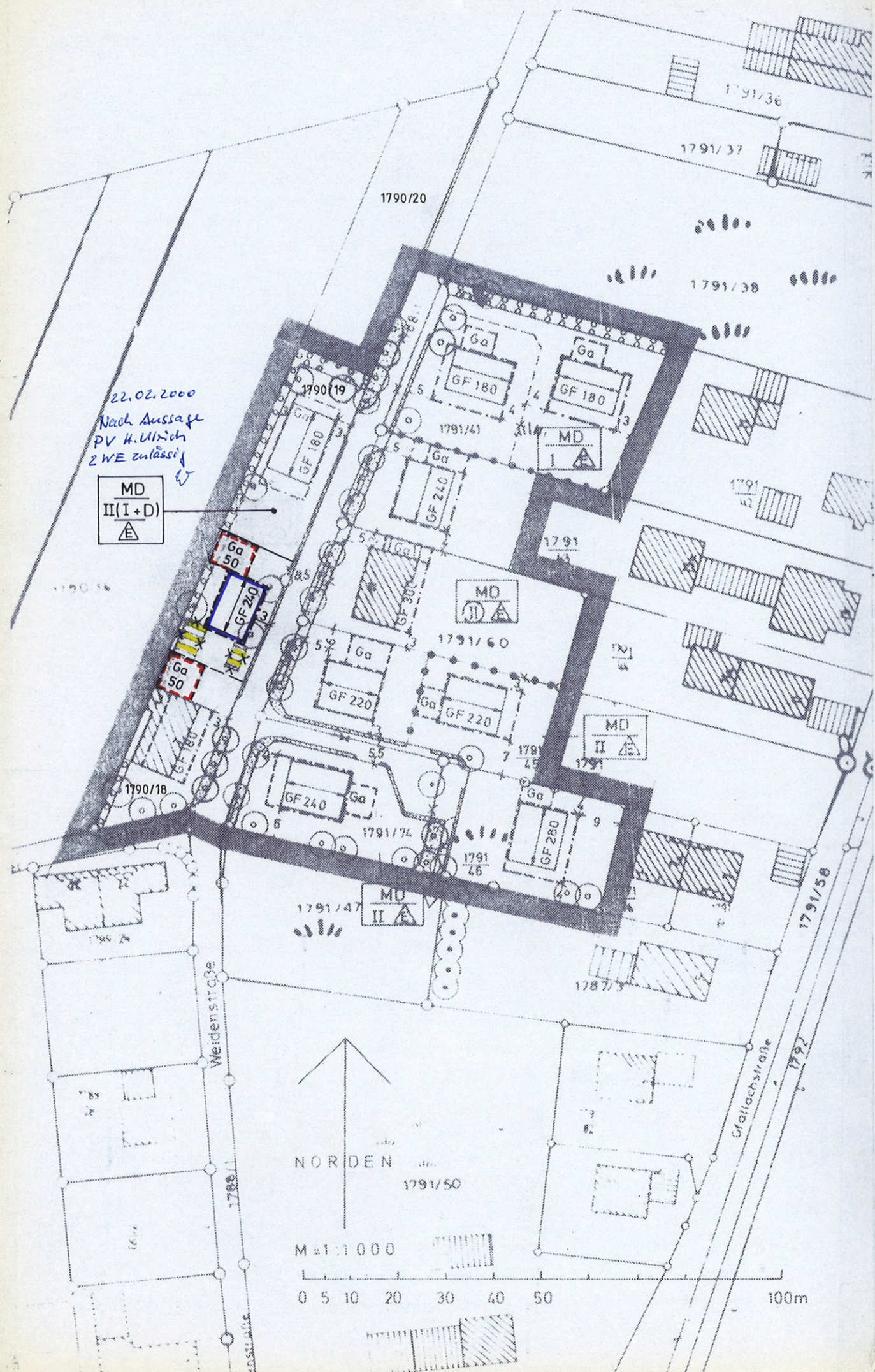
München, den **19. Mai 1998**

i. A. Ulrich
.....
(Planungsverband Äußerer Wirtschaftsraum München)

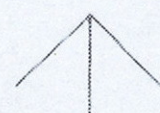
Gemeinde:

Moosinning, den **03. Juni 1998**

Ways
.....



22.02.2000
 Nach Aussage
 PV H. Ulrich
 ZWE zulässig



NORDEN

M=1:1000

